

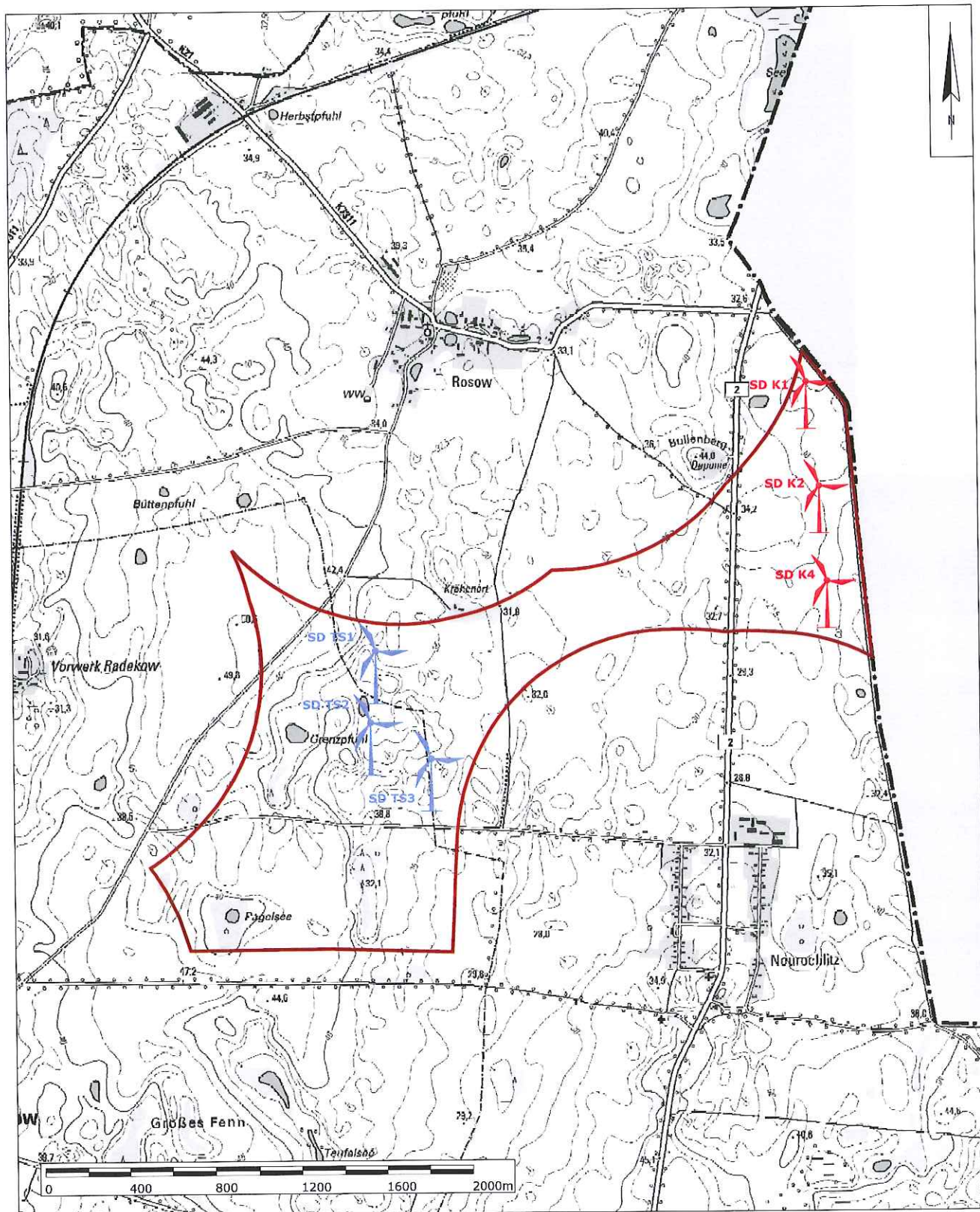
2.1 Mapa topograficzna 1:25 000

Załączniki:

- SD T3 09 2.1 TK25 09.10.2019.pdf

Wnioskodawca: ENERTRAG Spółka Akcyjna
Sygnatura sprawy:
Data sporządzenia: 14.10.2019 wersja: 1





Mapa topograficzna



Wnioskowana turbina wiatrowa



Turbina wiatrowa posiadająca
pozwolenie (projekt obcy)



Obszar kwalifikowanego
wykorzystywania energii wiatrowej
nr 29 – „Tantow”

**Wniosek § 4 Federalnej Ustawy o ochronie przed
immisjami – Działka Tantow**
Budowa i eksploatacja **trzech** turbin wiatrowych

Jednostka ewidencyjna Rosow, obręb 3
Jednostka ewidencyjna Neurochlitz, obręb 1

Skala: 1:25 000

Data: 09.10.2019

Projekt sporządził:
ENERTRAG Spółka Akcyjna, 17291 Dauerthal



2.2 Mapa zasadnicza 1:5 000

Załączniki:

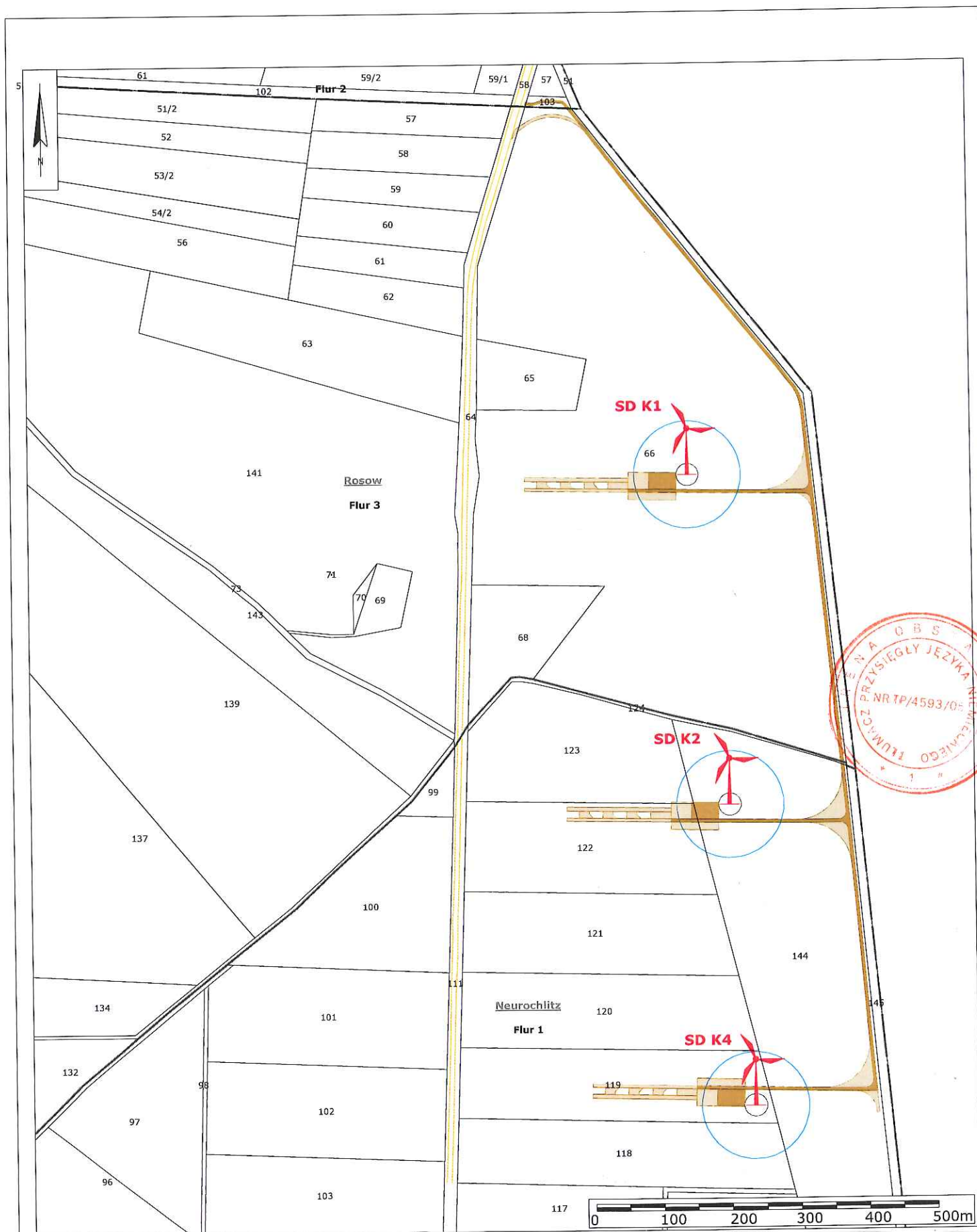
- SD T3 09 2.2 GK5000 09.10.2019.pdf



Wnioskodawca: ENERTRAG Spółka Akcyjna

Sygnatura sprawy:

Data sporządzenia: 14.10.2019 wersja: 1



Turbina wiatrowa posiadająca pozwolenie V150 -5,6 MW z fundamentem i odstępami (RD/2 + 3 m)



Planowany dojazd (częściowo istniejąca droga) i plac manewrowy



Tymczasowy plac manewrowy/montażowy i dojazd



Publiczne powierzchnie komunikacyjne

Data sporządzenia: 14.10.2019 Wersja 1

Mapa zasadnicza 5 000

Wniosek § 4 Federalnej Ustawy o ochronie przed imisjami – Działka Tantow
Budowa i eksploatacja trzech turbin wiatrowych

Jednostka ewidencyjna Rosow, obręb 3
Jednostka ewidencyjna Neurochlitz, obręb 1

Skala: 1:5 000

Data: 09.10.2019

Sporządził:

ENERTRAG Spółka Akcyjna, 17291 Dauerthal

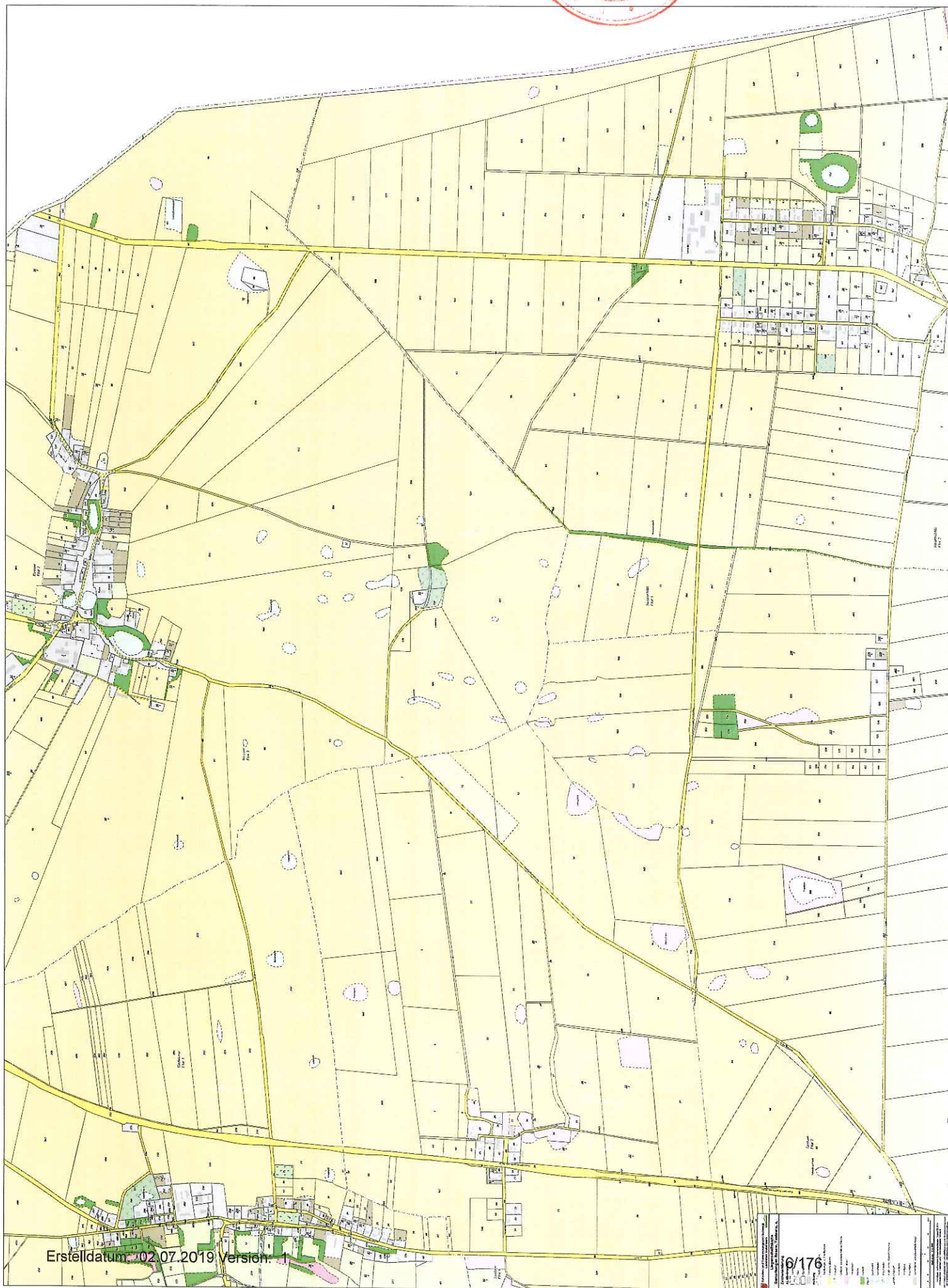
2.2 Mapa nieruchomości

Załączniki:

- SD T3 09 2.3 Mapa obrębu 14.02.2019.pdf



Wnioskodawca: ENERTRAG Spółka Akcyjna
Sygnatura sprawy:
Data sporządzenia: 02.07.2019 wersja: 1



Erstelldatum: 02.07.2019 Version: 1

6/176

2.2 Plan usytuowania zakładu i budynków

Załączniki:

- SD T3 09 2.4 aLP K1 30.09.2019.pdf
- SD T3 09 2.4 aLP K2+K4 30.09.2019.pdf



Wnioskodawca: ENERTRAG Spółka Akcyjna

Sygnatura sprawy:

Data sporządzenia: 14.10..2019 wersja: 1

2.5 Wyciąg z obowiązującego planu zagospodarowania przestrzennego lub zabudowy bądź statuty zgodne z §§ 34, 35 Kodeksu budowlanego [BauGB]

Jednostki ewidencyjne Neurochlitz i Rosow należą do saqmodzielnej gminy Mescherin wraz z przynależnymi miejscowościami Mescherin, Neurochlitz, Radekow i Rosow. Dział planowania Gminy Mescherin posiada prawomocny Plan Zagospodarowania Przestrzennego z sierpnia 2002 r. oraz zintegrowany z nim Plan Krajobrazu.

Na podstawie wspólnego okólnika Ministerstwa Rolnictwa, Ochrony Środowiska i Planowania Przestrzennego (MLUR) o Ministerstwa Urbanistyki, Mieszkalnictwa i Komunikacji (MSWV) na temat oceny siłowni wiatrowych pod kątem przepisów prawa urbanistycznego i budowlanego z 16 lutego 2001 r. komisja urzędowa i gminy podlegające pod zbiorczy urząd w Gartz (nad Odrą) porozumiały się co do tego, że w ramach planu zagospodarowania przestrzennego rezygnują z kierowania kwestiami wykorzystywania wiatru. Dlatego zrezygnowano z przedstawiania obszarów kwalifikowanego wykorzystywania wiatru. Kierowanie odbywać się będzie poprzez wiążące urbanistyczne planowanie przestrzenne.

Przedstawiciele Gminy Mescherin podczas posiedzenia 05.07.2012 r. postanowili (Uchwała nr 11/07/12) sporządzić plan zagospodarowania nr 4 – Działka Tantow – Rozszerzenie. Uchwała zgodnie z miejscowym zwyczajem została podana do wiadomości w Dzienniku Urzędowym Urzędu w Gartz (nad Odrą), wydanie Rocznik 6. 7. 29. tydzień z 18.07.2012 r. Na posiedzeniu w dniu 25.04.2019 r. przedstawiciele gminy Mescherin powzięli uchwałę o stworzeniu projektu i jego wyłożeniu w odniesieniu do planu zagospodarowania nr 4 – Działka Tantow – Rozszerzenie, odnoszącego się do przedsięwzięcia. Ogłoszenie w Dzienniku Urzędowym jeszcze się nie odbyło.



Wnioskodawca: ENERTRAG Spółka Akcyjna

Sygnatura sprawy:

Data sporządzenia: 02.07.2019 wersja: 1

176/176